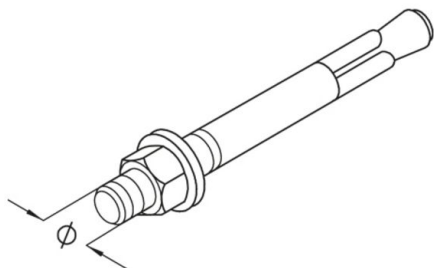


## SD

inslaganker t.b.v. beton

Toegestaan als enkele bevestiging. Toelaatbare belasting in gebarsten en niet-gebarsten normaal beton met sterkte  $\geq$  C20/25. Instructies van de fabrikant dienen gevolgd te worden (ETA-05/0069).



### Verzinkt volgens DIN EN ISO 19598 / DIN EN ISO 2081

Product	L <sub>min</sub>	D	Ø	t	Pzul	PzulR30	PzulR90	G
SDK 10/10	55 mm	10 mm	10 mm	0-10 mm	4,3 kN	1,8 kN	1,8 kN	5,88 kg/100
SD 8/10	55 mm	8 mm	8 mm	0-10 mm	3,6 kN	1,4 kN	0,9 kN	3,5 kg/100
SD 8/30	55 mm	8 mm	8 mm	0-30 mm	3,6 kN	1,4 kN	0,9 kN	4,4 kg/100
SD 10/10	75 mm	10 mm	10 mm	0-10 mm	5,7 kN	2,8 kN	1,9 kN	6,2 kg/100
SD 10/30	75 mm	10 mm	10 mm	0-30 mm	5,7 kN	2,8 kN	1,9 kN	7,8 kg/100
SD 12/10	90 mm	12 mm	12 mm	0-10 mm	9,5 kN	5,0 kN	3,2 kN	11 kg/100
SD 16/25	110 mm	16 mm	16 mm	0-25 mm	13,4 kN	9,4 kN	6,0 kN	26,3 kg/100

### Roestvrij staal volgens ASTM 31 Ti / AISI 316 L, BS 320S17 / BS 316S11

Product	L <sub>min</sub>	D	Ø	t	Pzul	PzulR30	PzulR90	G
SD 8/10E4	55 mm	8 mm	8 mm	0-10 mm	3,6 kN	1,4 kN	0,9 kN	3,6 kg/100
SD 10/10E4	75 mm	10 mm	10 mm	0-10 mm	5,7 kN	2,8 kN	1,9 kN	6,2 kg/100
SD 10/30E4	75 mm	10 mm	10 mm	0-30 mm	5,7 kN	2,8 kN	1,9 kN	7,1 kg/100
SD 12/10E4	90 mm	12 mm	12 mm	0-10 mm	9,5 kN	5,0 kN	3,2 kN	10,9 kg/100

### Thermisch verzinkt volgens BS 729 (DIN EN ISO 1461)



Product	$L_{min}$	D	$\emptyset$	t	Pzul	PzulR30	PzulR90	G
SD 10/10-HDG	75 mm	10 mm	10 mm	0-10 mm	5,7 kN	2,8 kN	1,9 kN	6,2 kg/100
SD 12/10-HDG	90 mm	12 mm	12 mm	0-10 mm	9,5 kN	5,0 kN	3,2 kN	11 kg/100

## Roestvrij staal volgens ASTM 31 Ti / AISI 316 L, BS 320S17 / BS 316S11

Product	$L_{min}$	D	$\emptyset$	t	Pzul	PzulR30	PzulR90	G
SD 8/10-316	55 mm	8 mm	8 mm	0-10 mm	3,6 kN	1,4 kN	0,9 kN	3,35 kg/100
SD 10/10-316	75 mm	10 mm	10 mm	0-10 mm	5,7 kN	2,8 kN	1,9 kN	6,50 kg/100
SD 12/10-316	90 mm	12 mm	12 mm	0-10 mm	9,5 kN	5,0 kN	3,2 kN	10,80 kg/100

$L_{min}$ : min. boordiepte

D: diameter

$\emptyset$ : diameter

t: materiaaldikte

Pzul: toelaatbare trekkracht

PzulR30: toegestane trekbelasting onder brandinwerking (30 min.)

PzulR90: toegestane trekbelasting onder brandinwerking (90 min.)

G: gewicht

## DETAILS / TOEPASSINGEN

