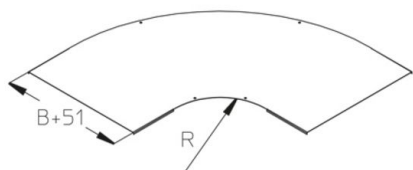


WPHBCO

wide-span kabelladder bocht deksel

Meer informatie over welk aantal van vormdeel-dekselklemmen u nodig heeft, leest u in onze aanvullende informatie. Op aanvraag zijn de volgende radiussen mogelijk: 600 mm, 900 mm.



Thermisch verzinkt volgens BS 729 (DIN EN ISO 1461)

Product	B	hoek	R	G
WPHBCO20-90-45-HDG	200 mm	90 °	450 mm	2,24 kg
WPHBCO30-90-45-HDG	300 mm	90 °	450 mm	4,36 kg
WPHBCO40-90-45-HDG	400 mm	90 °	450 mm	5,88 kg
WPHBCO45-90-45-HDG	450 mm	90 °	450 mm	6,28 kg
WPHBCO50-90-45-HDG	500 mm	90 °	450 mm	9,40 kg
WPHBCO60-90-45-HDG	600 mm	90 °	450 mm	11,62 kg
WPHBCO70-90-45-HDG	700 mm	90 °	450 mm	16,80 kg
WPHBCO75-90-45-HDG	750 mm	90 °	450 mm	18,31 kg
WPHBCO80-90-45-HDG	800 mm	90 °	450 mm	19,86 kg
WPHBCO90-90-45-HDG	900 mm	90 °	450 mm	23,12 kg
WPHBCO100-90-45-HDG	1000 mm	90 °	450 mm	26,58 kg

Roestvrij staal, volgens ASTM 304 / BS 304 S 3

Product	B	hoek	R	G
WPHBCO20-90-45-304	200 mm	90 °	450 mm	2,09 kg
WPHBCO30-90-45-304	300 mm	90 °	450 mm	4,07 kg
WPHBCO40-90-45-304	400 mm	90 °	450 mm	5,50 kg
WPHBCO45-90-45-304	450 mm	90 °	450 mm	6,28 kg
WPHBCO50-90-45-304	500 mm	90 °	450 mm	8,79 kg





Product	B	hoek	R	G
WPHBCO60-90-45-304	600 mm	90 °	450 mm	10,86 kg
WPHBCO70-90-45-304	700 mm	90 °	450 mm	16,80 kg
WPHBCO75-90-45-304	750 mm	90 °	450 mm	18,31 kg
WPHBCO80-90-45-304	800 mm	90 °	450 mm	19,86 kg
WPHBCO90-90-45-304	900 mm	90 °	450 mm	23,12 kg
WPHBCO100-90-45-304	1000 mm	90 °	450 mm	26,58 kg

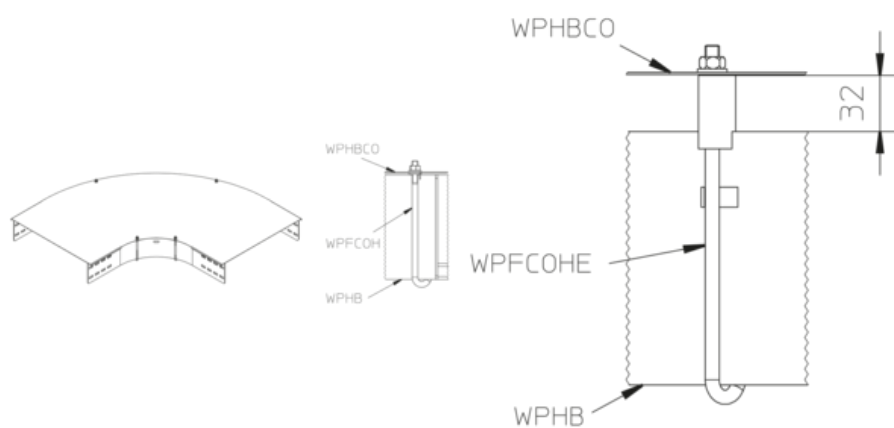
Roestvrij staal volgens ASTM 31 Ti / AISI 316 L, BS 320S17 / BS 316S11

Product	B	hoek	R	G
WPHBCO20-90-45-316	200 mm	90 °	450 mm	2,09 kg
WPHBCO30-90-45-316	300 mm	90 °	450 mm	4,07 kg
WPHBCO40-90-45-316	400 mm	90 °	450 mm	5,10 kg
WPHBCO45-90-45-316	450 mm	90 °	450 mm	6,28 kg
WPHBCO50-90-45-316	500 mm	90 °	450 mm	8,79 kg
WPHBCO60-90-45-316	600 mm	90 °	450 mm	10,86 kg
WPHBCO70-90-45-316	700 mm	90 °	450 mm	16,80 kg
WPHBCO75-90-45-316	750 mm	90 °	450 mm	18,31 kg
WPHBCO80-90-45-316	800 mm	90 °	450 mm	19,86 kg
WPHBCO90-90-45-316	900 mm	90 °	450 mm	23,12 kg
WPHBCO100-90-45-316	1000 mm	90 °	450 mm	26,58 kg

B: breedte
hoek: hoek
R: radius
G: gewicht

DETAILS / TOEPASSINGEN





OPTIONELE TOEBEHOREN

WPFCOH

